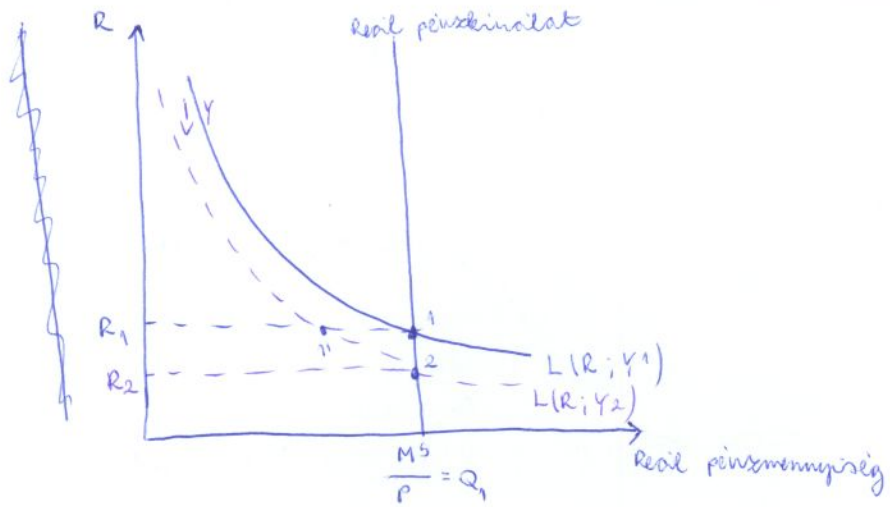
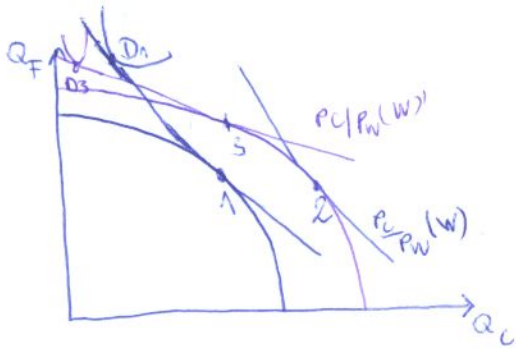
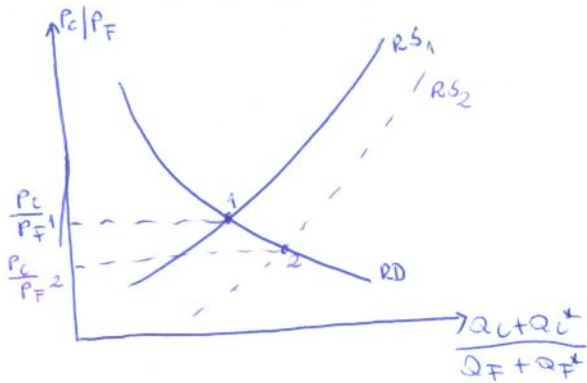


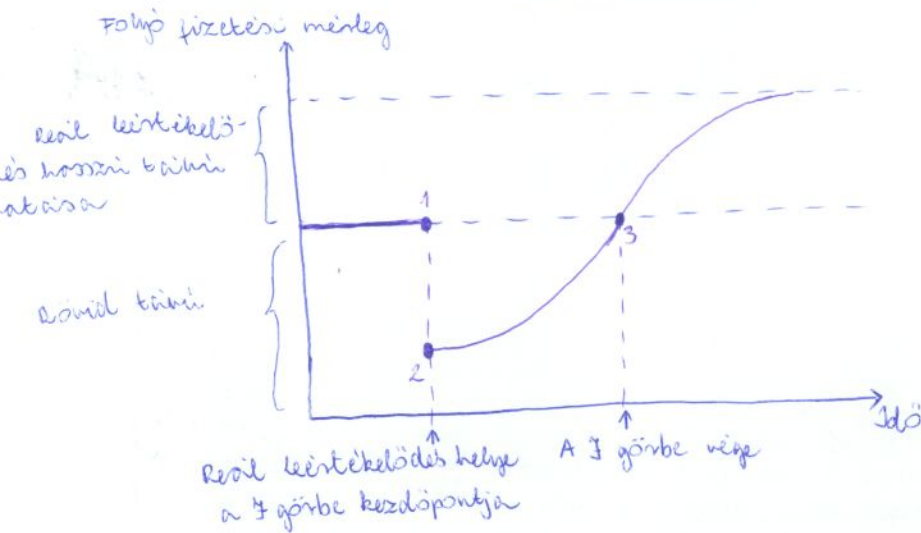
16. Mutassa be egy arra alkalmas ábra segítségével, mi történik a pénzpiacon, ha a világgazdasági válság hatására (ceteris paribus) csökken a makrojövedelem. 14.5. ábra „fordítva”



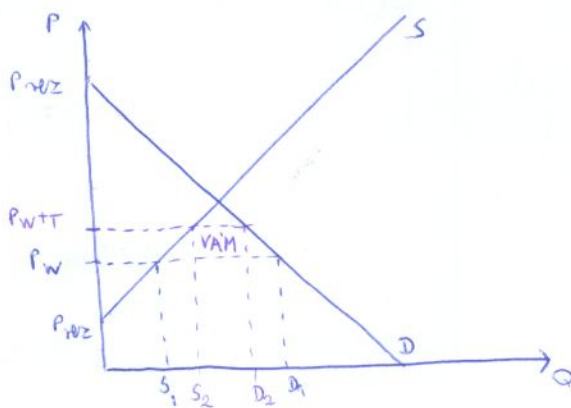
17. Nyomorba tartó növekedés



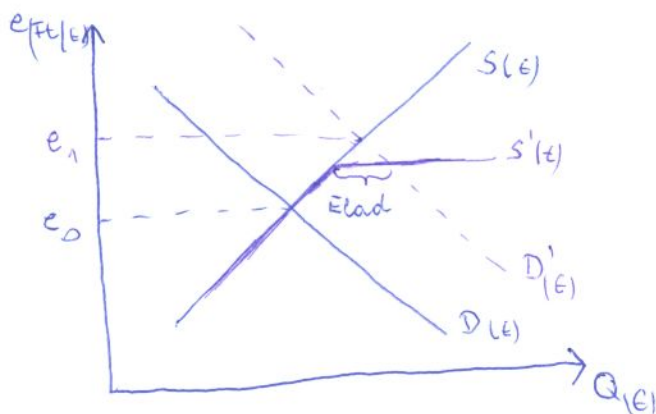
13. Ábrázolja a J görbét egy koordináta rendszerben. Magyarázza a görbe szakaszait.
16.18. ábra szöveggel



14. Ábrázolja egy arra alkalmas ábrán a vám jóléti hatásait kis ország esetén. 8.9. ábra úgy, hogy $P_T = P_W$, vagy előadás ppt

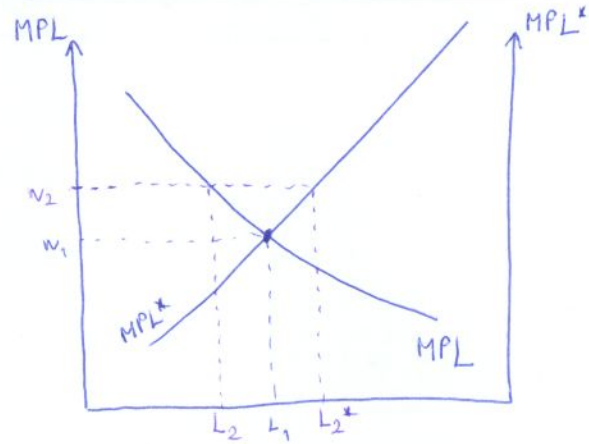
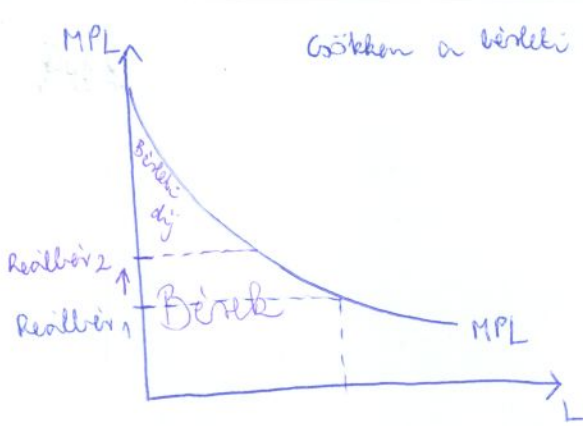


15. Mutassa be egy arra alkalmas ábrán, a jegybanki beavatkozást fix árfolyamrendszer esetén, ha megnő a valutakereslet. Hogyan érinti ez a forgalomban lévő hazai fizetőeszköz mennyiségét? Előadás ppt

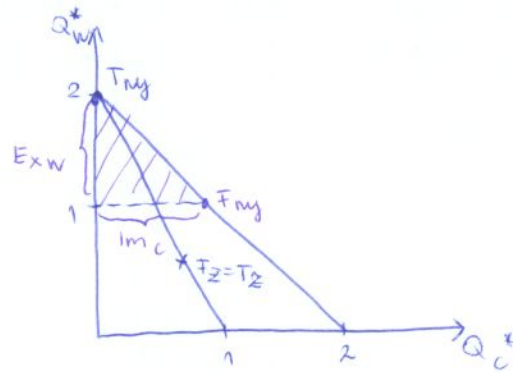
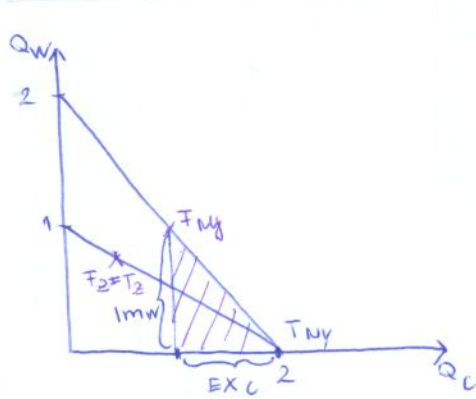


Ha a pénzkereslet megnő és kilép a sávból, az árfolyam, akkor az állam beavatkozik. Valutát ad el, és a forgalomban lévő pénz mennyisége csökken.

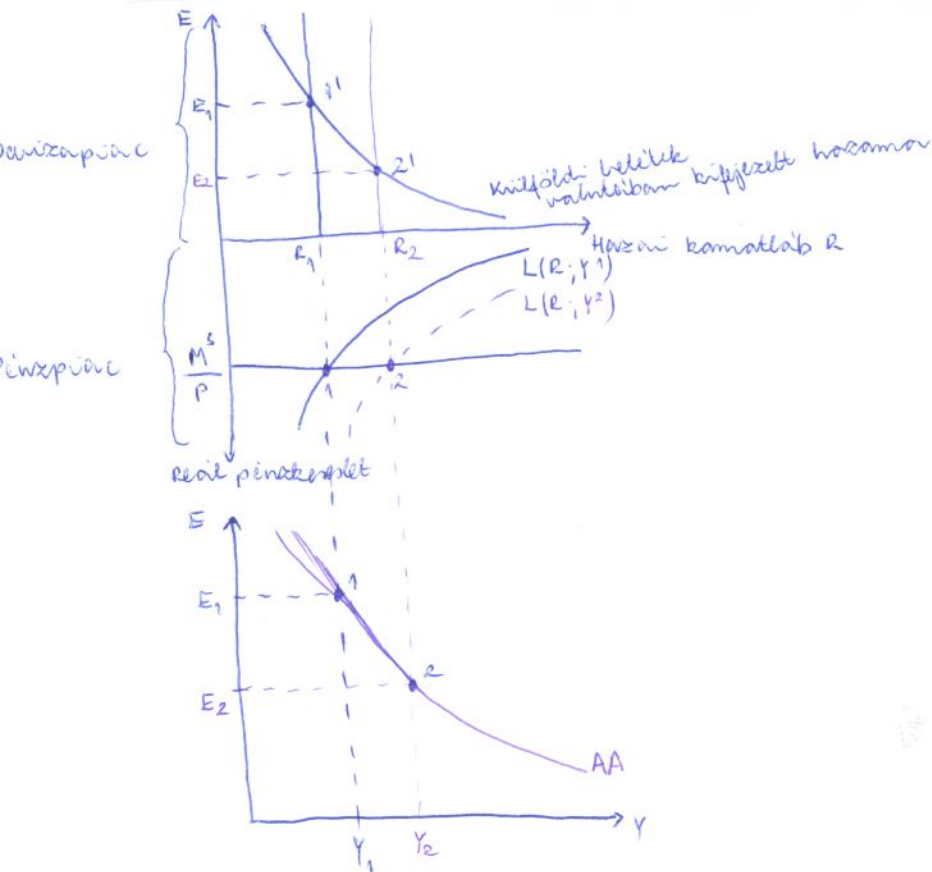
10. Mutassa be egy arra alkalmas ábrán, milyen hatása van a földtulajdonosokra, ha a munkaerő-áramlás hatására egy országban megnő a reálbér. 7.2. ábra módosítással, vagy 7.3. ábra módosítással



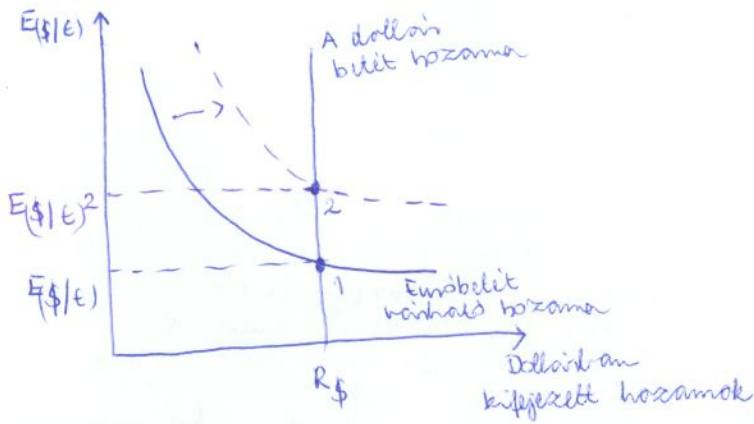
11. Ábrázolja a bor exportőr és sajt importőr ország külkereskedelmi háromszögét állandó alternatív költség feltételezve. 1. órai ppt



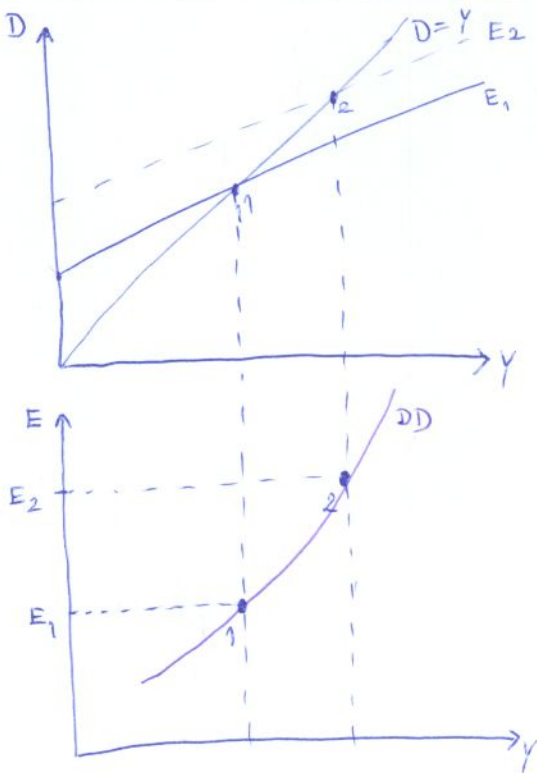
12. Vezesse le egy arra alkalmas ábrarendszer segítségével az AA görbét. 16.6 + 16.7. ábrák



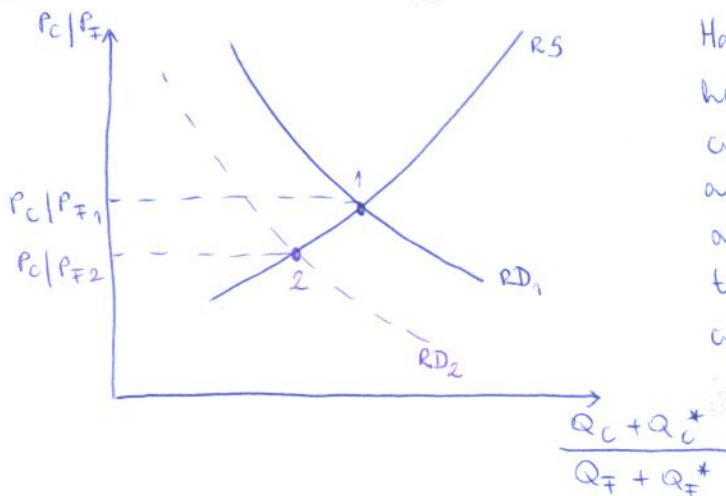
7. Mutassa be egy arra alkalmas ábrán, hogyan változik az egyensúlyi devizaárfolyam, ha a külföldi kamatláb megnő. 13.6. ábra



8. Vezesse le egy arra alkalmas ábrarendszer segítségével a DD görbét. 16.4. ábra

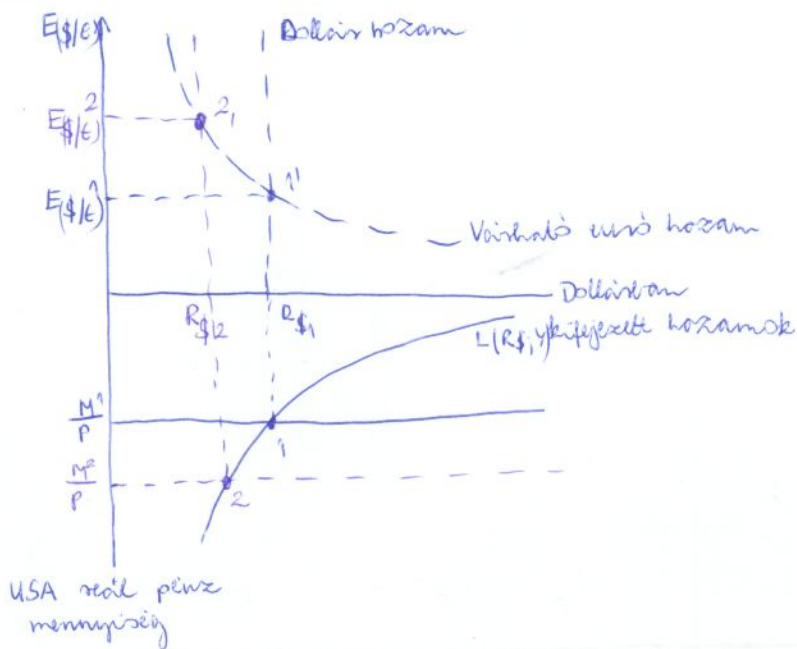


9. Mutassa be egy arra alkalmas ábrán, milyen (nem paradox) hatása lehet a jövedelemtranszfernek a transzfert kapó ország számára. 5.9. ábra szöveggel, vagy az órai ábra (paradox) módosítással

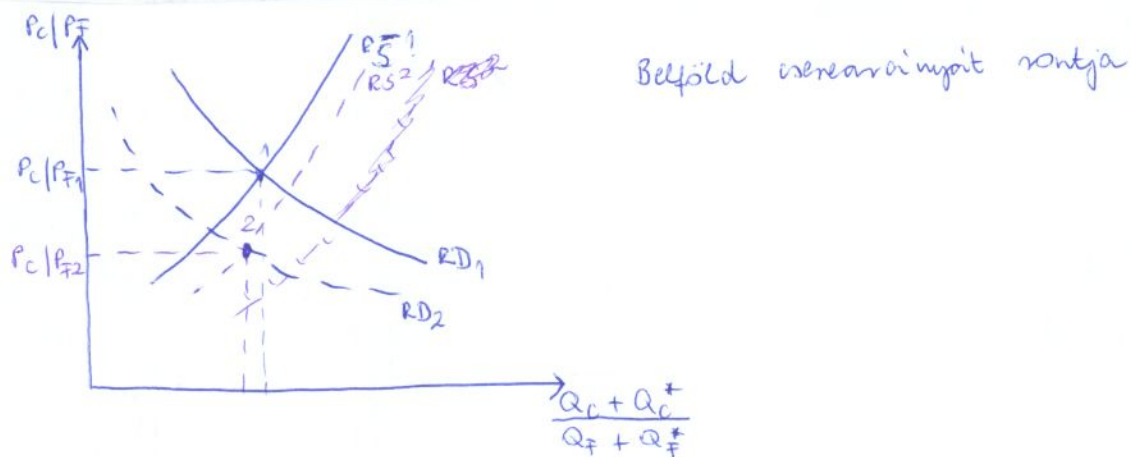


Ha Belföldnek magasabb a kiadási határhajlandósága a szubszidiált cikkek iránt, mint külföldnek, akkor a B-ről K-re irányuló jöv. transzfer az RD görbét RD_1 -ből RD_2 -be balra tolja le, és így csökkenti a szubszidiált cikkek relatív egyensúlyi árát.

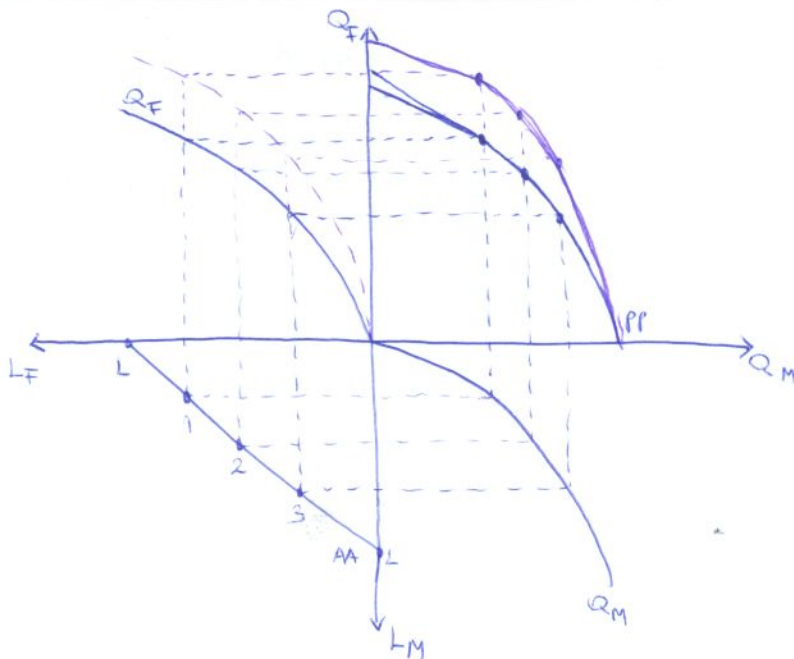
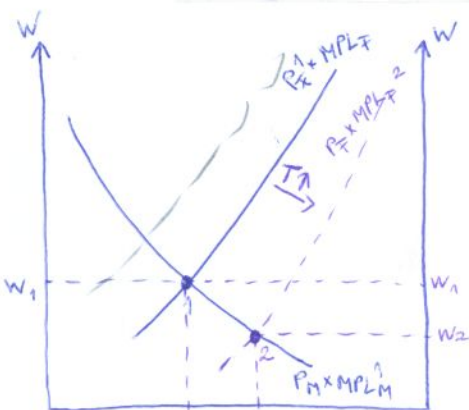
4. Mutassa be, hogyan változik a hazai valuta árfolyama, ha megnövelik annak kínálatát. 14.8. ábra



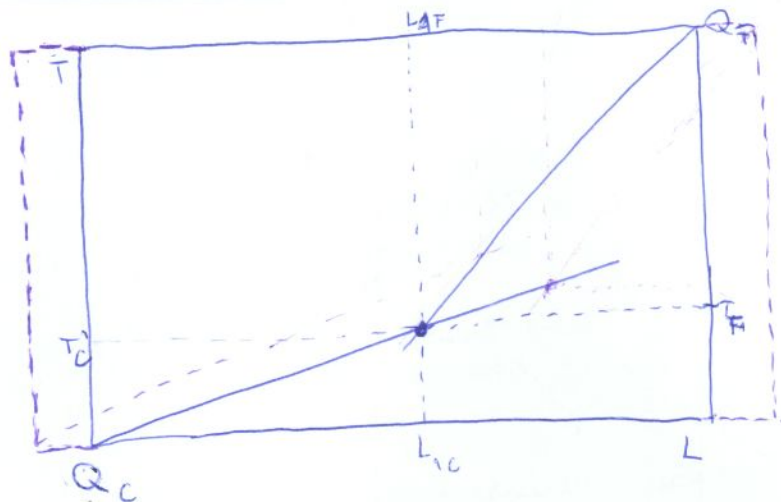
5. Mutassa be egy arra alkalmas ábrán az exportszubvenció hatását. Indokolja, hogyan érinti ez a belföld cserearányát. 5.11. ábra



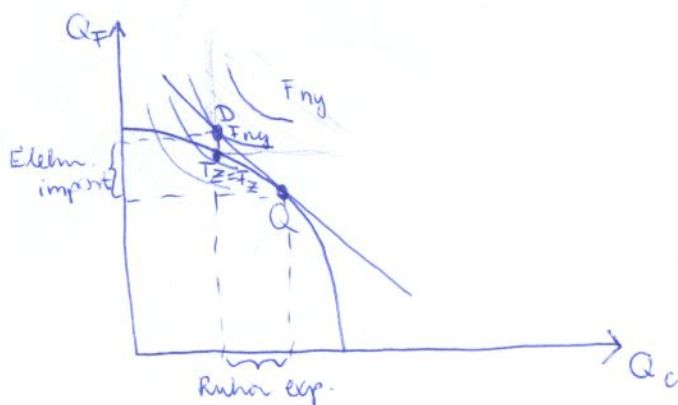
6. Mutassa be egy arra alkalmas ábrán, mi történik a specifikus termelési tényezők modelljében, ha megnő a föld állománya. Pl. 3.10. ábra módosítva, vagy 3.3. ábra módosítva



1. Mutassa be egy arra alkalmas ábrán, mi történik a Heckscher-Ohlin modell feltételei között működő világpiacon az élelmiszer exportőr országban, ha nő a munka mennyisége. 4.6. ábra módosítva



2. Rajzoljon fel egy ország fogyasztási pontját zárt és nyitott gazdaság esetén, ha tudjuk, hogy növekvő alternatív költség jellemzi. 5.3. ábra + 1 fogyasztási pont a TLH-n



3. Mutassa be, hogyan változik nagy ország esetén a termelői többlet nagysága vám bevezetésének hatására. 8.9. ábra „a” terület kiemelésével

